

# „s Blättle“

„s Blättle“  
**Bürozeiten**  
**Mo. bis Do.**  
**10 bis 17 Uhr**  
**Tel. 01731727999**

Fellbach, Schmiden, Oeffingen, Lindle, sowie die oberen Ortsteile von Luginsland, Auf der Gans, Obere Ziegelei, Sommerrain und Steinhaldenfeld

**WAREMA Markisen**

**JETZT SPAREN!**

**Qualitäts-Markisen zum Winterpreis!**

Perfekte Qualität und Service vom Fachbetrieb.

**hans frey**

ROLLADEN MARKISEN JALOUSIEN SERVICE

**Hans Frey Rolladen & Sonnenschutz GmbH**

Ohmstraße 34 · 70736 Fellbach  
 Tel.: (0711) 585 66 77-0 · FAX: -7

Internet: [www.rolladen-frey.de](http://www.rolladen-frey.de)  
 eMail: [info@rolladen-frey.de](mailto:info@rolladen-frey.de)

Alle Neuheiten in unserer Ausstellung!

**Bestellen Sie jetzt**  
 Ihren Eintrag  
 auf unseren  
**Internet-Seiten**  
**für 2025**  
 im „s Blättle“

Diese erscheinen  
 wie bisher 1 x monatlich

Wir informieren Sie gerne!  
**Tel. 0173 - 17 27 999**  
 oder mailen Sie an:  
[sblaettle-fellbach@t-online.de](mailto:sblaettle-fellbach@t-online.de)

*Foto/Grafik: Stadt Fellbach/Hermann*



Demnächst ergänzt der Künstler Elmar Hermann den Besinnungsweg Fellbach mit einer neuen Aluminiumskulptur zum Thema „Grenzen“. Hermann wurde vom Trägerverein des Besinnungswegs mit der Gestaltung der zehnten Station des Wegs betraut, die am Sonntag, 27. April, um 14 Uhr eingeweiht wird. Ein lebensecht gestalteter Uhu auf einem Baumstumpf hockend (Modell unten; Arbeit im Atelier Foto links) blickt in Richtung des Besinnungsorts „Freiheit“. Elmar Hermann bezieht sich mit dieser Arbeit auf die sogenannte Hüttenjagd, eine Jahrhunderte alte Methode, mittels eines fixierten Lockvogels weitere Vögel zu bejagen.

**DIE BESTEN HÄNDE FÜR KAROSSERIE, LACK & PFLEGE**

**eisemann**

DER AUTODOKTOR

» Stauferstraße 8 » 70736 Fellbach-Schmiden  
 Tel 0711-57 88 500 » [www.autodoktor.com](http://www.autodoktor.com)

**Lebensqualität im Alter.**  
**24-Stunden-Pflege**  
 im eigenen Zuhause.

Wir vermitteln qualifiziertes Pflegepersonal für die Betreuung und Pflege bei Ihnen Zuhause.

PflegePiloten GmbH  
 Werkstraße 24 · 71384 Weinstadt  
 Tel.: 07151-165 88 40  
[www.pflegepiloten.de](http://www.pflegepiloten.de)

**PflegePiloten**  
 24 h-Pflege im eigenen Zuhause

Wir beraten Sie kostenfrei:  
**07151 - 165 88 40**



ihre diakoniestation in  
FELLBACH-SCHMIDEN UND OEFFINGEN!

## HILFE, DIE SICH SEHEN LÄSST

- Grundpflege
- Pflegeberatungsbesuche
- Behandlungspflege
- Hausnotruf
- Hauswirtschaftliche Versorgung & Betreuung
- Betreutes Wohnen
- Vermittlung von weitergehendem Hilfebedarf

Krankenpflegeverein  
Schmiden-Oeffingen e.V.

TELEFON:  
**0711 - 51 29 05**

diakoniestation@krankenpflege-  
schmiden.de  
www.krankenpflege-schmiden.de



## Heizung & Sanitär

Warum den Staubsauger hinter sich herziehen, oder vor sich herschieben? Es geht auch bequemer, und ...

im Untergeschoß Ihres Eigenheims wird der Staub zentral gesammelt. Fragen?

angenehmer für alle Staubempfindlichen. Mit der Staubsauganlage

Details & mehr erfahren Sie bei:

**Ab sofort verschwindet der Hausstaub in der Wand**

**07 11 / 50 76 532**

Hans Frey · Heizung & Sanitär · Wilhelmstr. 7 · 70734 Fellbach

Büro 0711/57 57 36 • Fax 0711/57 57 71 • Mobil 0179/7046184

e-mail: heizung-frey@fellbach.net • www.fellbach.net/heizung-frey



## Austräger-Werbeaktion

# 50 Euro Sonderzahlung

als Einstiegsprämie  
für die nächsten 6 neuen Austräger vom „s Blättle“

Dieser Bonus wird vergütet, wenn Sie ab sofort oder später **mindestens 3 Monate oder länger** „s Blättle“ austragen.

**Wir suchen Sie für unsere Gebiete in Fellbach, Schmiden, Oeffingen, Luginsland, Sommerrain und Steinhaldenfeld**

**Bewerbung mit kompletten Daten:  
Name, Alter, Wohnort, Straße, Telefonnummer  
mailen an: sblaettle-fellbach@t-online.de**

## Rewe-Aupperle-Supermärkte

# San Lucar: „Taste the Sun“

Es ist ein Dilemma: Ob eine Frucht reif ist, sieht man ihr häufig nicht an. Und wie sie schmeckt, schon gar nicht. So bleibt nur zu vertrauen – am besten auf das Qualitätsversprechen einer starken Marke. San Lucar ist eine solche starke Marke. Das Unternehmen ist einer der führenden Obst- und Gemüsevermarkter in Europa. Und natürlich auch in den fünf Rewe-Supermärkten der Familie Aupperle in Fellbach (Stuttgarter- und Bühlstraße), in Schmiden, Oeffingen und in Hegnach prominent vertreten.

Unter dem Motto „Taste the Sun“ bietet San Lucar mit über 100 Obst- und Gemüseprodukten das breiteste Sortiment im Handel an. Neben Zitrusfrüchten, Erdbeeren, Trauben, Steinobst oder Tomaten gehören auch Direktsäf-



te und Smoothies zum Produktportfolio. Hauptabsatzmärkte für diese Produkte sind Deutschland und Österreich, das Unternehmen expandiert zurzeit auch unter anderem in die Golfstaaten und nach Kanada. San Lucar verfügt über Anbauflächen in 35 Ländern, darunter Deutschland, Österreich, Spanien, Italien, Südafrika, Tunesien und Ecuador. Die nahezu weltweite Verteilung trägt dazu bei, Obst und Gemüse unter optimalen klimatischen Bedingungen zu ernten.

„Unser Anspruch ist es, das ganze Jahr über bestes Obst und Gemüse zu liefern“, sagt Stephan Rötzer (Foto), Inhaber von San Lucar. „So frisch und schmackhaft, als käme es aus dem eigenen Garten.“ Stephan Rötzer, Jahrgang 1967, ist der Sohn eines Münchener Großhändlers für Obst und Gemüse. San Lucar hat er 1993 in der Nähe von Valencia/Spainien gegründet. Er hatte damals Anbauer kennengelernt, die unter idealen klimatischen Bedingungen hervorragendes Obst und Gemüse erzeugten, es außerhalb ihrer Region jedoch kaum vermarkten konnten. So entwickelte Rötzer seine Geschäftsidee: In Deutschland überzeugte er Groß- und Einzelhändler, die qualitativ hochwertigen Produkte seiner Partnerbetriebe, den „Meisteranbauern“, ins Sortiment zu nehmen – unter dem Namen San Lucar, der sich von einem Dorf in Andalusien ableitet. Und jetzt kommen auch die Kundinnen und Kunden der Rewe-Aupperle-Supermärkte seit geraumer Zeit in den Genuss dieser hervorragenden Produkte.

[sanlucar.com/](http://sanlucar.com/)

### Stadtmuseum wagt Sprung ins Wasser

Mit einem Sprung ins Wasser startet die neue Saison im Stadtmuseum Fellbach. Vom 2. April bis 9. Juni präsentiert die Stuttgarter Künstlerin Elvira Günther „Badende“ (Foto) aus Ton. Am Mittwoch, 2. April 2025, eröffnet Museumsleiterin Ursula Teutrine die Ausstellung „Der Sprung ins Wasser“ um 19 Uhr im Foyer des Museums. Elvira Günther ist anwesend. Für die Bewirtung sorgt der Verein Kreativ Handeln. Alle Badeinteressierten sind herzlich willkommen. – Die tönernen Figuren von Elvira Günther erscheinen wie reale Menschen aus dem Schwimmbadleben. Die Gesichter



Foto: Peter D. Hartung

derne Hallenbad der 1960er-Jahre bis hin zum idyllisch gelegenen Alten Freibad der 1950er-Jahre – die Besucherinnen und Besucher dürfen sich auf eine Zeitreise begeben. Das Rahmenprogramm

termeyer-Frank bei einer öffentlichen Spielplanvorstellung am Donnerstag, 3. April, 19 Uhr, im Uhlandsaal der Schwabenlandhalle bekannt gegeben und erläutert. Alle Abonnentinnen, Abonnenten und alle Thea-

terinteressierten sind herzlich zu der kurzweiligen Veranstaltung eingeladen. Für die musikalische Umrahmung sorgen die Bando- neonistin Karin Eckstein, der Geiger David Alberts und die Pianistin Corinna Liebler mit temperamentvollen Tango-Rhythmen. Im Anschluss besteht bei Wein, Brezeln und Hefezopf Gelegenheit für Gespräche. Die Teilnahme an der Spielplanvorstellung ist kostenlos und unverbindlich. An einem Abonnement Interessierte können sich an diesem Abend bereits für eine Neueinzeichnung vormerken lassen. – Der neue Spielplan mit allen Informationen ist ab 4. April kostenlos beim Kulturamt und beim i-Punkt erhältlich. Im

# Fellbach & Co.: Was wichtig ist

kommen dem Betrachtenden bekannt vor. Es sind all jene Schwimmerinnen und Schwimmer, die täglich ihre Bahnen ziehen. Elvira Günther, selbst eine leidenschaftliche Schwimmerin, verarbeitet die täglichen Impressionen aus dem Badeleben in ihrer Kunst. Alle Figuren sind Unikate, die sie aus schamottierter Tonmasse modelliert und mit Porzellan- glasur überzieht. Dabei ist die Schwimmkultur für sie mehr als nur Sport und Spaß. Die Künstlerin möchte das Bad als Mikrokosmos der Gesellschaft abbilden, als einen Ort, an dem verschiedene Generationen und Kulturen aufeinandertreffen. – In der Ausstellung finden die ausdrucksstarken Badenden ihren Platz vor der Kulisse einer kleinen Fellbacher Badegeschichte. Vom imposanten Wohlfühlbad F3 über das einstige mo-

bietet Themenführungen, Kreativworkshops für Kinder sowie Musik und Sonntagscafés. Die Ausstellung läuft bis Pfingstmontag, 9. Juni. *Der Eintritt ist frei, Spenden sind willkommen* [fellbach.de](http://fellbach.de)

### Öffentliche Vorstellung des Theaterspielplans

Die laufende Theaterspielzeit in der Schwabenlandhalle neigt sich dem Ende zu, da rückt bereits die nächste Saison in den Blick. Auch für 2025/26 hat das Kulturamt Fellbach wieder ein abwechslungsreiches und hochklassiges Programm mit einer Fülle interessanter Stücke und bekannter Schauspielernamen zusammengestellt. Neugierig geworden? – Die Aufführungen der neuen Spielzeit werden von Kulturamtsleiterin Maja Heidenreich und ihrer Mitarbeiterin Constanze Clos-



**BAUERLE**  
vom Schmidener Feld

Höhe 1 | 70736 Fellbach  
[www.bauerle-fellbach.de](http://www.bauerle-fellbach.de)

### Angebote diese Woche

**Erster Spargel aus eigenem Anbau**

Passend zum Spargel - Aus der Region

<b>Bärlauch</b>	1 Bund	<b>1,75€</b>
Apfel der Woche - im ca. 2kg Beutel		
<b>Braeburn</b>	1 kg	<b>1,95€</b>

**Aktuell:** deutsche Salate und Gemüse, Äpfel, Birnen, Beeren, Orangen, Zitronen, Nüsse, Zwiebel & Kartoffeln.  
**Aus unserer Hofmanufaktur:** Fleischküchle, Maultaschen, Sauerteigbrot, Hefezopf, Kuchen, Fruchtaufstriche, Säfte, Obstbrände, Liköre, Essige, Salze sowie Weine & Sekt vom Weingut Johannes B.

**Rinder-Besen bis 06.04.**  
ab 08.04. Spargel-Besen  
**Di. - So. ab 11 Uhr durchgehend geöffnet**  
Reservierungen unter [www.bauerle-fellbach.de](http://www.bauerle-fellbach.de) oder  
telefonisch :0711/534128

**FRÜCHTLE-SCHAUNE**  
Gotthilf-Bayh-Straße zwischen Schmidener und Bad Cannstatt

**Mo. - Fr.** 8.00 - 18.00 Uhr  
**Sa.** 8.00 - 16.00 Uhr

**Hofladen mit Hofbäckerei**  
Höhe 1 | 70736 Fellbach  
**Di.-So.** 8.00 - 18.00 Uhr

Internet steht der Spielplan ebenfalls ab 4. April zum Download bereit. Auf Wunsch wird er auch gerne zugeschickt.

Die Neueinzeichnung der Abos beginnt am 5. Mai beim i-Punkt Fellbach, Marktplatz 2, Telefon 0711/580058; um Anmeldung für die Spielplanvorstellung im Uhlandsaal der Schwabenhalle wird gebeten: 0711/585364

[theater.fellbach.de](http://theater.fellbach.de)

### Des Bärlauchs giftige „Verwandten“

Der erste Bärlauchduft liegt schon vielerorts in der Luft. Bärlauch (*Allium ursinum*), als wilder Knoblauch bekannt, gehört zur Familie der Lauchgewächse und ist essbar. Wenn man seine Blätter zerkleinert, steigt ein aromatischer Knoblauchduft auf. Bärlauch (Foto) ist zudem gesund: Das enthalte-



Foto: Karsten Mosebach/Nabu

ne Vitamin C stärkt beispielsweise das Immunsystem. In der Küche verfeinern die gehackten Blätter Pesto, Suppen oder das Butterbrot. Hitze mag Bärlauch nicht: Dann verflüchtigt sich der charakteristische Geschmack.

**Nachhaltig sammeln – nur**

**für den Eigenbedarf.** „Die würzigen Bärlauchblätter wachsen in feuchten, schattigen Wäldern und breiten sich dort oft großflächig aus. Die Ernte ist ein kulinarischer Gewinn und ein Naturerlebnis. Beim Sammeln den Knoblauchduft einatmen, den Bach gluckern

und den Grünspecht rufen hören – das sind echte Glücksmomente für mich“, berichtet Nabu-Gartenexpertin Aniela Arnold. Um die Pflanze nicht zu sehr zu schwächen, bittet Pflanzenfachfrau Arnold, stets nur ein Blatt pro Pflanze zu pflücken und beim Sammeln Rücksicht auf die Tier- und Pflanzenwelt zu nehmen. In Naturschutzgebieten ist das Sammeln verboten.

**Achtung: Verwechslungsgefahr mit giftigen Pflanzen.** „Nur wer sich absolut sicher ist, sollte Bärlauch pflücken und die Blätter vor dem Verzehr gut waschen“, rät Arnold. Alternativ zum Sammeln kann man ihn im eigenen Garten anbauen oder frisch auf dem Markt kaufen. Die Wildpflanze hat lanzenförmige, dünne Blätter mit matter Unterseite und duftet nach Knoblauch. Drei giftige Doppelgänger sehen

BAFA-Förderung – KfW-Förderprogramme – Steuerliche Vorteile

# Fensterschautag

12:00 Uhr Fachvortrag Fördermöglichkeiten

// **M&R**  M&R Energieoptimierung  
**Energieberater** Kristopher Mück

11:00 – 15:00 Uhr Informationsveranstaltung

// **SURITEC**  SURITEC  
**Sicherheit** Moritz Brüderle

fenstermack.de

07151 9330-0  
Maybachstr. 6 // 71404 Korb

**75** 1949  
2024  
**JAHRE**

**FENSTER**  
**mack** 

Für Rote Würste und Getränke ist gesorgt.  
Sonntag  
**30.03.**  
**2025**  
10 – 16 Uhr

dem Bärlauch zum Verwechseln ähnlich, verströmen aber keinen Knoblauchgeruch. Maiglöckchen (*Convallaria majalis*): Es wächst an ähnlichen Standorten, aber erst ab April, und hat festere, glänzende Blätter; Herbstzeitlose (*Colchicum autumnale*): Treibt ebenfalls im Frühjahr aus. Ihre Blätter sind jedoch steifer und dicklicher; Gefleckter Aronstab (*Arum maculatum*): Bildet jetzt junge Blätter aus, die giftig sind und im Anfangsstadium leicht mit Bärlauch verwechselt werden können.

**Welche Wildpflanzen kann man noch essen?** Im Frühling sprießen weitere gesunde Wildkräuter, die lecker und reich an wertvollen Inhaltsstoffen sind. Auch hier gilt: Nur sammeln, was man eindeutig erkennt. Vogelmilch und der eiweißreiche Giersch eignen sich ideal für Salate, Pesto oder Suppen. Die kiesel-säurereiche Brennnessel kann man als Tee oder Spinatersatz nutzen. Schließlich bringt Löwenzahn eine leicht bittere Note in Speisen und fördert damit die Verdauung. Weil diese Wildpflanzen auch eine wichtige Nahrungsquelle für Insekten wie Wildbienen und Schmetterlinge sind, sollte man sie in der Natur nur in Maßen sammeln und ihnen einen Platz im Garten geben.

[nabu-bw.de](http://nabu-bw.de)



# BAUFRÜHLING –

# DIE BAUSAISON BEGINNT!

**29. + 30.03.2025**  
**11 – 18 Uhr**

**Freier Eintritt**  
&  
Kleine Frühlings-  
überraschung

Weitere Infos finden Sie hier:  
[www.musterhaus-online.de](http://www.musterhaus-online.de)

Höhenstraße 21, 70736 Fellbach



**AUSSTELLUNG**  
EIGENHEIM UND GARTEN

### Triennale Kleinplastik steht 2025 im Mittelpunkt

Die große Bandbreite des kulturellen Angebots in Fellbach, das bis über die Stadtgrenzen hinaus bekannt ist, war Thema in der Sitzung des jüngsten Verwaltungsausschusses. Maja Heidenreich, Leiterin des Kulturamts, gab dem Gremium einen Rückblick auf das abwechslungsreiche Programm des vergangenen Jahres sowie eine Vorschau auf dieses Jahr. – In jedem Jahr legt die Kulturamtsleiterin den Schwerpunkt auf eine der fünf Einrichtungen des Kulturamts, zu dem Stadtmu-

seum, Stadtarchiv, Galerie der Stadt Fellbach, Kunstschule und Stadtbücherei gehören. Letztere nahm Heidenreich bei ihrem Rückblick in den Fokus. Diese sei ein Treffpunkt für die Bürger. „Die Bücherei ist ein sogenannter Dritter Ort neben dem Zuhause und der Arbeit, Schule oder Uni; eine wichtige Anlaufstelle für die Stadtgesellschaft“, so Heidenreich. Sie sei nicht nur ein Lernort, sondern auch ein Ort der kulturellen Bildung und Bildungspartner für Kindergärten und die Schulen.

100 000 Besucher konnte die Fellbacher Bücherei am Berliner Platz zusammen mit ihren Zweigstellen in Oeffingen und Schmiden 2024 verbuchen, 8000 mehr als im Jahr zuvor. Zukünftig gehe es unter anderem darum, eine Bibliothekskonzeption auszuarbeiten, da sich im Bibliothekswesen viel verändert habe. Auch wird nach Drittmitteln gesucht, um das Angebot an Büchern, Zeitschriften und digitalen Medien weiter anbieten zu können. Zugleich wies die Leiterin des Kulturamts die

Stadträte daraufhin, dass eine Sanierung/Renovierung in absehbarer Zeit nötig werden wird. – Im Rückblick auf das Programm des vergangenen Jahres berichtete Heidenreich, dass es neben 133 öffentlichen Veranstaltung auch zahlreiche geschlossene Veranstaltungen für Schulen und Kindergärten ab. Highlights des Jahresprogramms waren unter anderem die Verleihung des Mörikepreises an den tschechischen Autor Jaroslav Rudiš. Rund um den Mörikepreis fand das

**SCHÄFER**  
METZGEREI

Fellbach-Oeffingen  
Schulstraße 2  
Tel. 07 11 / 5 18 16 83

**Wir empfehlen unsere Salamis**  
aus eigener Herstellung in unseren vielfältigen Sorten wie beispielsweise mit würzigem Paprika oder Pfefferrand.

**UNSER WOCHENANGEBOT**  
(GÜLTIG VON DO., 27.03. BIS MI., 02.04.2025)

**FLEISCH**

**Gulasch gemischt**  
vom Rind & Schwein 100 g **1,79**

**Gyros geschneitzeltes**  
pfannenfertig  
mariniert 100 g **1,79**

**Flank Steak**  
vom Rind 100 g **2,89**

**WURST**

**Salsiccia**  
mediterrane  
Bratwurst 100 g **1,99**

**Bärlauchbratwürste**  
nur für kurze Zeit 100 g **1,89**

**Kernrauchschinken**  
saftig 100 g **2,69**

**SALAT**

**Putenbrustsalat**  
in Currysoße 100 g **2,29**

**KÄSE**

**Leerdammer**  
Schnittkäse aus Niederlande  
45 % Fett i. Tr. 100 g **1,99**

**AUS DER FRISCHETHEKE**

**Knoblauchsoße**  
im Glas **Stück 2,49**

**AUS DER HEISSTHEKE**

**Kräuterbauch**  
saftig gebacken 100 g **2,19**

[www.metzgerei-schaefer.de](http://www.metzgerei-schaefer.de)

## IMPRESSUM

Herausgeber: Fa. WAK-Werbeservice GmbH, 74417 Gschwend, Panoramastraße 30 · Verantwortlich für den Anzeigenteil: Fa. WAK-Werbeservice GmbH, 74417 Gschwend, Panoramastraße 30 · Verantwortlich für den Text- und Bildteil: PM-Medienberatung · Druck: Senner Druckhaus, Carl-Benz-Str. 1, 72622 Nürtingen, Vertrieb: Verlag s Blättle, 74417 Gschwend, Panoramastraße 30 Auflage: 24.100 Stück. Nachdruck auch auszugsweise verboten.

Preisliste Nr. 35, gültig ab 1. 1. 2025

**Anzeigen: Tel. 0173 / 17 27 999**

**e-Mail Anzeigen:**

[sblaettle-fellbach@t-online.de](mailto:sblaettle-fellbach@t-online.de)

**Vertrieb: Tel. 0173 17 27 999**

**Redaktion: Tel. 07 11 / 51 47 27**

**Redaktion: Fax 07 11 / 51 38 86**

**e-Mail Redaktion: [flop@flop-pm.de](mailto:flop@flop-pm.de)**

Literaturfestival „Prosa, Pop und Poesie“ mit rund 20 Veranstaltungen zu Sprache, Literatur und Musik statt. Einen Rekord konnte die jahresübergreifende Kinderausstellung „Fellbach am Meer“ im Stadtmuseum mit über 7800 Besuchern verzeichnen. Nicht mehr aus Fellbach wegzudenken sei außerdem die Fête de la Musique (Foto) am 21. Juni, die ein echter Publikums-magnet sei. Sehr gut be-

de Programm, das hauptsächlich von der 16. Triennale Kleinplastik geprägt sein wird. Die Ausstellung wird am 24. Mai eröffnet und trägt den Titel „Habitate. Über Lebensräume“. Kuratiert wird sie von Dr. Claudia Emmert und Ina Neddermeyer. Begleitend organisieren die Mitarbeitenden des Kulturamts ein vielseitiges Programm mit Lesungen, Workshops und Vorträgen.

[fellbach.de](http://fellbach.de)



Foto: Peter D. Hartung

sucht war außerdem die Lange Nacht der Demokratie am 2. Oktober, bei der es, nach gemeinsamem Singen mit Patrick Bopp, unter anderem eine Podiumsdiskussion und einen Poetry Slam gab. Für Jugendliche und junge Erwachsene fand jetzt im Februar schon zum dritten Mal das Dunkelbunt-Festival im Jugendhaus statt, das aus einer Idee der Bundesfreiwilligendienstleistenden des Kulturamts hervorgegangen war und das von der Mitarbeit und dem Engagement von jungen Freiwilligen lebt. – Anschließend gab Maja Heidenreich den Mitgliedern des Verwaltungsausschusses noch einen kurzen Ausblick auf das kommen-

Sprache so virtuos wie kein Zweiter, dennoch verbrachte er die Hälfte seines Lebens (ab der Julirevolution 1831) in Frankreich. Politisch unliebsam, als Jude, obwohl konvertiert, angefeindet, mit Publikationsverbot belegt und von der Zensur verfolgt, wählte er als Exil das geliebte Paris und wurde zum Brückenbauer zwischen den Kulturen und zum überzeugten Europäer. – Aus der Fülle des Materials

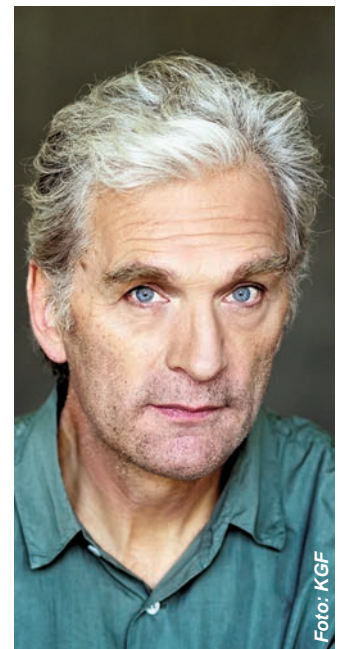


Foto: KGF

### Heinrich Heine – Porträt eines tollen Dichters

Heinrich Heine war unendlich vieles: romantisch und ironisch, liebevoll und spöttisch, witzig-leicht und melancholisch, himmelhochjauchend und zu Tode betrübt – nur langweilig war er nie. Ein Dichter, der spielend reimte und reimend spielte, als Schriftsteller bewundert, als Journalist für seine spitze Feder gefürchtet, ein leidenschaftlich Liebender und heftig Hassender und in allen Genres ungemein produktiv. – In der Reihe „Jüdisch & deutsch“ der Kulturgemeinschaft Fellbach (KGF) darf dieser geniale, alle Grenzen sprengende Autor nicht fehlen. Er beherrschte die deutsche

hat die Literaturexpertin Christa Linsenmaier-Wolf Gedichte, Briefstellen und andere Texte ausgewählt und in eine spannende Lebensskizze eingebettet – von den Anfängen als „Minnesänger“ bis hin zum langen Siechtum in seiner „Matratzengruft“, in der seine Produktivität nie versiegte. – Heines „Greatest Hits“ wie beispielsweise „Die Loreley“, „Im wunderschönen Monat Mai“, „Denk ich an Deutschland ...“ und Teile der „Winterreise“ betören die Zuhörer ebenso wie unbekanntere seiner Texte sie überraschen. – Für die Lesung gewinnen konnte die Vorsitzende der KGF keinen Geringeren als Publikums- liebling Walter Sittler (Foto),

der sich seit jeher für Heine begeistert hat. Was Sittler an Heine neben dessen poetischen Qualitäten gefällt, ist dessen politische Haltung und wie mutig, geradlinig und angriffslustig er sie vertrat. Eine moderne Gestalt auch im Dichten und Leben – in seiner Liebeslyrik anrührend bis heute, in seinen politischen Gedanken aktueller denn je, in alle Sprachen übersetzt und vielfach vertont.

*Die Lesung mit Walter Sittler wird von dem virtuosen jungen Akkordeonisten Siniša Ljubojevic begleitet und findet am Sonntag, 21. September, um 18 Uhr in der Schwabenlandhalle statt; der Vorverkauf (16 Euro) beginnt wegen zahlreicher Anfragen bereits am Samstag, 29. März, beim i-Punkt Fellbach, 0711/580058*

[kulturgemeinschaft-fellbach.de](http://kulturgemeinschaft-fellbach.de)

### Humorvolle Reise: „Greiner für alle“

Lachen garantiert! Der Comedian und Kabarettist Jonas Greiner (Foto) kommt am 29. März, 20 Uhr, mit seinem neuen Soloprogramm „Greiner für alle“ ins Kulturhaus Schwanen nach Waiblingen: Ein Abend, frei von Stress und Streit, wenn Greiner mit Humor und intelligentem Witz die Absurditäten des Alltags und unserer Zeit aufs Korn nimmt. Der 25-Jährige nimmt sein Publikum mit auf eine Reise durch Deutschland und die Welt, durch das Hier und Jetzt und die Umstände unserer Zeit, in der sich sonst alle nur noch streiten. Jonas Greiner, 2019 von Olaf Schubert als Newcomer des Jahres ausgezeichnet, überzeugt in seinem zweiten Soloprogramm mit seiner unverwechselbaren Art, spitze, ironische Gesellschaftskritik



Foto: Veranstalter

und lustige Alltagsgeschichten mit hochkarätigem und erfrischendem Humor zu kombinieren. Der mehrfach preisgekrönte Stand-up-Comedian und Kabarettist ist kein Unbekannter: Er ist regelmäßiger Gast in TV-Shows wie dem „Vereinsheim Schwabing“ (BR), „Olafs Klub“ (MDR) oder bei „Nightwash“. Seine Online-Videos wurden millionenfach geklickt, und in seinem monatlichen Youtube-Über-

blick blickt er satirisch auf das gesellschaftliche und politische Geschehen.

*Karten (ab 18 Euro) können telefonisch bestellt werden: 0761/88849999*

[kulturhaus-schwanen.de](http://kulturhaus-schwanen.de)

### Stadtbücherei Fellbach: So geht's digital

Am Donnerstag, 10. April, wird in der Stadtbücherei Fellbach, Berliner Platz, von 17.30 bis 18.30 Uhr das digitale Angebot vorgestellt. Welche Möglichkeiten bietet das Online-Portal? Wie kann man online im Lexikon nachschlagen? Wo kann man Musik oder Filme streamen? Über Apps Bücher lesen und Hörbücher hören? Welche Funktionen bietet die Bücherei-App? Auf all diese und weitere Fragen gibt es Antworten.

*Eine Anmeldung ist nicht notwendig, der Eintritt ist frei*  
[fellbach.de](http://fellbach.de)

## Veranstaltungen der Woche ...

Läuft **Rinder-Besen** (bis 6.4.2025; außer montags täglich von 11 bis 23 Uhr), mit Fleisch-Leckereien der eigenen Limousin-Rinder, Salaten, Weinen vom Weingut Johannes B., Säften und mehr, Familie Bauerle, Fellbach, Höhe 1. *Infos/Reservierung: 0711-534128*

Läuft **Naturfreundehaus geöffnet**, jeweils samstags von 14 bis 19 und sonntags 11 bis 17 Uhr; Naturfreunde Fellbach; Kappelberg

### März

Mo 24. 17.30 ff **Orfeo-Kino Schmidlen, Großes Haus, Butterstraße 1:** 17.30 Uhr **Der Lehrer, der uns das Meer verspricht**; 20 Uhr **Heldin**. *Karten: 0711-516812*

Di 25. 17.30 ff **Orfeo-Kino Schmidlen, Großes Haus, Butterstraße 1:** 17.30 Uhr **Der Lehrer, der uns das Meer verspricht**; 20 Uhr **Heldin**. *Karten: 0711-516812*

Di 25. 19.00 Gedenkstunde 80. Todestag **Dietrich Bonhoeffer**, mit einem Vortrag von Dr. Nadine Hamilton, stellvertretende Vorsitzende der Internationalen Bonhoeffer-Gesellschaft; Kulturgemeinschaft Fellbach; Lutherkirche, Kirchplatz 1. *Eintritt frei*

Di 25. 18.30 Preisträgerkonzert **Jugend musiziert**; Musikschule Unteres Remstal; Bürgerzentrum, An der Talau 4

Di 25. 19.00 **Jam Session**, offene Musik-Session zum Mitspielen; Kulturhaus Schwanen; Waiblingen, Winnender Straße 4. *Eintritt frei*

Mi 26. 15.00 Vortrag **Das Bronnweiler Weib mit Kultstatus**, Sacha und Sächla zum Lacha und Lächla mit Friedel Kehr; Kulturverein 's Dudelsäckle; Bad Cannstatt, Begegnungsstätte Cannstatter Brücke, Wilhelmstraße 39. *Eintritt frei*

Mi 26. 17.30 ff **Orfeo-Kino Schmidlen, Großes Haus, Butterstraße 1:** 17.30 Uhr **Ein Tag ohne Frauen** (OmU/englisch); 19.30 Uhr **Play it again Kinokult! Jazz an einem Sommerabend**. *Karten: 0711-516812*

Mi 26. 19.30 **Filmabend**, mit Wolfgang Kiunke vom Filmclub Waiblingen; Landfrauen Fellbach; Neue Kelter, Kappelbergstraße 48. *Infos: 0711/589347. Unkostenbeitrag für Gäste 5 Euro*

Mi 26. 20.00 Schauspiel **Was man von hier aus sehen kann**, von Mariana Leko, mit der Burghofbühne Dinslaken; Kulturamt Stadt Fellbach; Schwabenlandhalle, Guntram-Palm-Platz 1. *Karten: ✓*

Do 27. 16.45 ff **Orfeo-Kino Schmidlen, Großes Haus, Butterstraße 1:** 16.45 Uhr **Bolero**; 19.30 Uhr **Like a complete unknown**. *Karten: 0711-516812*

Do 27. 20.00 Schauspiel **Was man von hier aus sehen kann**, von Mariana Leko, mit der Burghofbühne Dinslaken; Kulturamt Stadt Fellbach; Schwabenlandhalle, Guntram-Palm-Platz 1. *Karten: ✓*

Fr 28. 14.30 ff **Orfeo-Kino Schmidlen, Großes Haus, Butterstraße 1:** 14.30 Uhr **Kinderkino Super Charly**; 16.45 Uhr **Bolero**; 19.30 Uhr **Like a complete unknown**. *Karten: 0711-516812*

Fr 28. 17.00 **Sundowner am Kappelberg**, den Weinweg erkunden, Weine und Kulinarik genießen; Fellbacher Weingärtner; Kappelbergstraße 48. *Anmeldung (31 Euro). Infos: 0711-5788030*

Fr 28. 18.00 **Jahreshauptversammlung**, mit Rückblick, Neuwahlen und Ehrungen; Naturfreunde Fellbach; Naturfreundehaus, Kappelberg

Fr 28. 18.00 Konzert **Udo und Peter Hauenstein**, Blues; Kulturverein 's Dudelsäckle; Kneipe Nachbar, Bad Cannstatt, Am Römerkastell 73. *Eintritt frei (Künstlerhut). Infos: die-nachbar.de*

Fr 28. 19.00 Ausstellungseröffnung **Peter Böhm, Frank Maier, Birgit Unterweger** (bis 13.4.2025; samstags und sonntags von 14 bis 18 Uhr); Kunstwerk Fellbach, Schorndorfer Straße 33

Fr 28. 20.00 Konzert **Piano Day**, eintauchen in die Welt der 88 Tasten, unter anderem mit Sofi Paez, Yana und Fejka & Memun; Kulturhaus Schwanen; Waiblingen, Winnender Straße 4. *Karten (15 Euro): 0761-88849999*

Fr 28. 20.00 Schauspiel **Zeugin der Anklage**, von Agatha Christie, ein Klassiker rund um den Mord an einer reichen Witwe; Stadt Waiblingen; Bürgerzentrum, An der Talau 4. *Karten (25 Euro): 0761-88849999*



## Stellenangebote



## Assistent\*in der Geschäftsleitung/ Sekretär\*in (m/w/d) 16 Std./Woche

Wir bieten Ihnen eine flexible und unbefristete Teilzeitanstellung in unserem Büro in Fellbach an.

Werden Sie ein Teil unseres tollen Teams und profitieren Sie von zahlreichen Entwicklungsmöglichkeiten.

**Sie haben Interesse?** Bewerben Sie sich sehr gerne unter:

✉ [frm@muellerkollegen.de](mailto:frm@muellerkollegen.de) oder ☎ **0711 5771530**.

**Müller und Kollegen GmbH Steuerberatungsgesellschaft**  
Höhenstraße 17 • 70736 Fellbach

## Immobilienangebote



Liebe Eigentümer! **Wir suchen** für einen AMG-Mitarbeiter in gehobener Position, mit Frau und 2 Kindern, **ein Einfamilienhaus oder Mehrfamilienhaus** mit Garten und Garage bis 1.500.000 im Raum Fellbach, Winnenden, Waiblingen - Ihr Sprengnetter Makler  
Nico Unsel, Tel. 0163 62 09 427

Geprüfter MarktWert-Makler® Sprengnetter Akademie)

Telefon: 07151 36 905-16  
[n.unsel@garant-immobilien.de](mailto:n.unsel@garant-immobilien.de)

**GARANT**  
IMMOBILIEN

[www.garant-immobilien.de](http://www.garant-immobilien.de)

## Immobilienverkäufe



## BESICHTIGUNG MUSTERHAUS

Mittwoch, 02.04.2025  
von 16:00 – 18:00 Uhr  
und nach Vereinbarung

Kornblumenweg 8/3,  
Weinstadt-Endersbach



Wohnen an den  
**Blumenäckern**  
WEINSTADT-ENDERSBACH

Ein Projekt der  
FWD Hausbau- und  
Grundstücks GmbH



„Sonniges Wohnen  
mit Blick auf die Weinberge“  
**Moderne DHH in Weinstadt**  
6 Zi., 144 m<sup>2</sup> Wfl., 296 m<sup>2</sup> Grdst.,  
Südgarten, (GEG2024/LWWP/A+).  
Schlüsselfertig: € **782.234,-**



**gut Immobilien GmbH**  
0711-72 20 90 30  
[www.gutimmo.de](http://www.gutimmo.de)

## Privat- oder Kleinanzeigen

nur gegen Abbuchung  
an [www.sblaette-  
fellbach@t-online.de](mailto:www.sblaette-fellbach@t-online.de)  
Anzeigenschluss ist  
donnerstags 10 Uhr

- Sa 29. 11.00 **Baufrühling**, sich über die neue Bausaison informieren, mit kleinen Frühlingsüberraschungen; Ausstellung Eigenheim und Garten; Fellbach, Höhenstraße 21. *Eintritt frei*
- Sa 29. 14.30 ff **Orfeo-Kino Schmiden, Großes Haus, Butterstraße 1:** 14.30 Uhr *Kinderkino* **Super Charly**; 16.45 Uhr **Bolero**; 19.30 Uhr **Like a complete unknown**. *Karten: 0711-516812*
- Sa 29. 16.00 Märchentheater **Die Schöne und das Biest**; Galli-Theater; Backnang, Ölberg 12. *Karten: 07191-910901*
- Sa 29. 20.00 Komödie **Ehe-Kracher**; Galli-Theater; Backnang, Ölberg 12. *Karten: 07191-910901*
- Sa 29. 20.00 Comedy **Jonas Greiner**, mit dem Programm „Greiner für alle“; Kulturhaus Schwanen; Waiblingen, Winnender Straße 4. *Karten (23 Euro): 0761-88849999*
- So 30. 11.00 **Baufrühling**, sich über die neue Bausaison informieren, mit kleinen Frühlingsüberraschungen; Ausstellung Eigenheim und Garten; Fellbach, Höhenstraße 21. *Eintritt frei*
- So 30. 11.00 **Jugendkonzert**; 1. Handharmonika-Club Fellbach; Musikschule, Guntram-Palm-Platz 2
- So 30. 11.00 Konzert **Städtisches Orchester Waiblingen**, das Große Blasorchester mit Werken von Klassik bis Moderne; Bürgerzentrum, An der Talau 4. *Karten (12 Euro): 07151-50018321*
- So 30. 14.30 ff **Orfeo-Kino Schmiden, Großes Haus, Butterstraße 1:** 14.30 Uhr *Kinderkino* **Super Charly**; 16.45 Uhr **Bolero**; 19.30 Uhr **Like a complete unknown** (OmU/englisch). *Karten: 0711-516812*
- So 30. 16.00 Märchentheater **Die Schöne und das Biest**; Galli-Theater; Backnang, Ölberg 12. *Karten: 07191-910901*
- Mo 31. 17.00 ff **Orfeo-Kino Schmiden, Großes Haus, Butterstraße 1:** 17 Uhr **Like a complete unknown**; 20 Uhr **Bolero**. *Karten: 0711-516812*

### Alle Angaben ohne Gewähr!

- ff = mehrere Anfangszeiten je Termin  
✓ = Karten beim i-Punkt Fellach, 0711/580058

## Ihr Weg in den Terminkalender

Terminankündigung  
bitte mindestens drei  
Wochen im Voraus  
schicken!

**Per Post:** PM Medienberatung  
Hartwaldstraße 1  
70736 Fellbach

**Per Mail:** [flop@flop-pm.de](mailto:flop@flop-pm.de)

## April

- Di 1. 17.00 ff **Orfeo-Kino Schmiden, Großes Haus, Butterstraße 1:** 17 Uhr **Like a complete unknown**; 20 Uhr **Bolero**. *Karten: 0711-516812*
- Di 1. 20.00 **Singen für alle**, Pop-up-Chor-Erlebnis mit Patrick Bopp; Kulturhaus Schwanen; Waiblingen, Winnender Straße 4. *Karten: 0761-88849999*
- Mi 2. 16.00 **Cannstatter Mundarttage**; Konzert **Achim Fiechtner**, mit „Songs uff Schwäbisch“; Kulturverein 's Dudelsäckle; Neugereut, Haus St. Monika, Seeadlerstraße 7. *Eintritt frei*
- Mi 2. 19.00 Ausstellungseröffnung **Der Sprung ins Wasser**, Werke aus Ton von Elvira Günther (bis 9.6.2025; täglich außer montags von 14 bis 18, sonntags von 11 bis 18 Uhr); Kulturamt Stadt Fellbach; Stadtmuseum, Hintere Straße 26. *Eintritt frei*
- Mi 2. 19.00 Vortrag **Unkraut schmeckt lecker und ist dazu noch gesund**, mit Beate Wörner; Landfrauen Oeffingen; Alte Schule, Hauptstraße 1. *Anmeldung: 0711/516162*
- Mi 2. 19.30 Vortrag **Patientenverfügung und Vollmachten**, mit Ursula Siegel; Landfrauen Fellbach; Neue Kelter, Kappelbergstraße 48. *Infos: 0711-589347. Unkostenbeitrag für Gäste 5 Euro*
- Do 3. 19.00 Komödie **Residenz Schloss & Riegel** (Generalprobe), von Winnie Abel; Neugereuter Theaterle; Haus St. Monika, Seeadlerstraße 7. *Karten: 0711-535125*
- Do 3. 19.00 Vorstellung **Theaterspielplan 2025/26**, was das Kulturamt für die nächste Spielzeit plant; Kulturamt Stadt Fellbach; Schwabenlandhalle, Guntram-Palm-Platz 1. *Eintritt frei*



## Stellenangebote

### WIR SUCHEN FAHRER! (m/w/d) in Teilzeit

Zur Verstärkung unseres Teams sind wir auf der Suche nach Fahrern (m/w/d)  
für den **Hol- und Bringservice** unserer Schülerfahrten. (Arbeitszeit Morgens und Mittags)

Sie sind Rentner (m/w/d) und möchten sich etwas dazuverdienen?  
Sie sind auf der Suche nach einer Teilzeitbeschäftigung?  
Sie sind flexibel und im Besitz eines Führerscheins der Klasse B?

Dann freuen wir uns schon jetzt, wenn Sie sich bei uns melden!

Rainer 

  
SHUTTLE SERVICE

*Wir bringen Sie sicher an Ihr Ziel*

Melde dich telefonisch  
0163 29 00 006

oder per E-Mail  
m-elez@web.de



Die Kath. Kirchengemeinde St. Antonius in Waiblingen sucht  
ab **sofort** für ihren Kindergarten Fuchsgrube eine

### Pädagogische Fachkraft (m/w/d) nach § 7 KiTaG

mit einem Beschäftigungsumfang von **80 - 100% (unbefristet)**.

Außerdem bieten wir ab **01.09.2025** in unserem Kindergarten Fuchsgrube einen Ausbildungsplatz zur

### Praxisintegrierte Ausbildung (PiA) als Erzieher\*in

Zudem suchen wir

### Integrationsfachkräfte

zur Übernahme von Eingliederungsmaßnahmen im Kindergarten St. Raphael von 8,0 Stunden für die päd. Hilfe, 2 Std. Verfügungszeit und 7 Std. begleitende Hilfe (gesamt 17,0 Std. = 43,03 %) zunächst befristet bis 31.12.2025 und/oder im Kindergarten St. Martin von 4,0 Stunden für die päd. Hilfe, 1 Std. Verfügungszeit und 11 Std. begleitende Hilfe (gesamt 16,0 Std. = 40,51 %) zunächst befristet bis vorerst 30.11.2025.

Die Stellen sind miteinander kombinierbar oder teilbar. Für die päd. Hilfe wird eine Ausbildung zur Fachkraft § 7 KiTaG vorausgesetzt. Die begleitende Hilfe können ungelernete Kräfte übernehmen.

Des Weiteren suchen wir für unsere Kindergärten in Waiblingen

### Vertretungskräfte

die auf Übungsleiterbasis (bis zu 3.000,00 € pro Jahr) in unserem Kindergarten als Aushilfe (Fachkraft und Nichtfachkraft) einspringen können.

Die Einstellung und Vergütung erfolgt nach der Arbeitsvertragsordnung der Diözese Rottenburg-Stuttgart. Schwerbehinderte werden bei gleicher Eignung bevorzugt eingestellt.

Ihre schriftliche Bewerbung mit den üblichen Unterlagen richten Sie bitte bis zum 06.04.2025 per Mail an MFalter@kvz.drs.de.

Weitere Infos (<https://jobs.drs.de> à Erzieher\*in oder päd. Fachkraft (§ 7 KiTaG), Integration, PiA in Waiblingen):



### Verschiedenes

#### Wir kaufen

**Wohnmobile + Wohnwagen**  
03944-36160, [www.wm-aw.de](http://www.wm-aw.de) Fa.

\***Fachfußpflege/Diabetischerfuß**  
Fußpflegepraxis Irene Harasek  
Fellbach Tel. 0711 / 93 56 03 57 AB

Kfz-Händler / Kfz-Meister  
**sucht (Abstellplätze) PKW-  
Verkaufsplatz auch mit Halle**  
Telefon 0152 - 53 90 04 81

**Schwäbisches Gartenteam** 

erledigt: Baumfällung  
Rückschnitt, Hecken- und  
Strauchschnitt, Mäharbeiten,  
Neupflanzungen, Baumstumpf-  
und Wurzelfräsen.

 **01 71 / 522 68 34**  
[www.mitscherling-dienstleistungen.de](http://www.mitscherling-dienstleistungen.de)

### Alte Uhren & Münzen? Ich suche genau das!

Ich bin Sammler und immer auf der Suche nach alten Armbanduhren (vorzugsweise Herrenuhren), Taschenuhren, kompletten Uhrensammlungen und auch hochwertigen Zeitmessern. Ebenso interessiere ich mich für D-Mark-Münzen, Gold-/Silbermünzen und andere antike Schätze.

Einfach unverbindlich melden -  
Ich freue mich auf ihr Angebot!

**Dominik Röhrer**  
Telefon 0176 - 22 81 99 28  
(gerne auch per WhatsApp)

### Automarkt

 **ANKAUF**

**ANKAUF GEPFLEGTES FAHRZEUGE!**  
Gerne auch Wohn-/Reisemobile,  
CABRIOLETS, SPORTWAGEN, SUVs,  
Old-/Youngtimer & PKWs aller Art!

 **0711 - 3424 7363**  
[info@auto-schwab-fellbach.de](mailto:info@auto-schwab-fellbach.de)

„s Blättle“ **Unsere Bürozeiten:**

Montag bis Donnerstag 10.00 – 17.00 Uhr, Telefon 0173 17 27 999  
oder per Mail: [sblaettle-fellbach@t-online.de](mailto:sblaettle-fellbach@t-online.de)

# REWE Bonus

## Sammle Euros auf deine REWE Lieblingsmarke!

-  Aktiviere den Wunsch-Coupon\* und sammle Euros auf alle Produkte einer REWE Marke deiner Wahl
-  Einfach jede Woche neu in der REWE App wählen
-  Wunsch-Coupon in der entsprechenden Woche beliebig oft einlösbar



**REWE**  
*Aupperle*

\*Wähle jede Woche eine von vier zur Verfügung stehenden Eigenmarken aus, aktiviere den Coupon und sammle das ausgewiesene Bonus-Guthaben. Der Coupon ist während dieser Woche beliebig oft einlösbar. Beispielhafte Abbildung. Barauszahlung nicht möglich. Voraussetzung sind eine Registrierung im REWE Kundenkonto sowie die Anmeldung zu REWE Bonus. Nutzungsbedingungen siehe [www.rewe.de/service/rewe-bonus-teilnahmebedingungen/](http://www.rewe.de/service/rewe-bonus-teilnahmebedingungen/).

Preisinformationen zu den einzelnen Artikeln findest du im Markt.

## 10 % Bonus auf Nudeln, Reis, Getreide & Hülsenfrüchte ungekühlt



Jetzt Coupon aktivieren!

 **0,20 € Bonus**



**Brunch Brotaufstrich** versch. Sorten, je 185-g-Becher (1 kg = 6.43)

**Aktion**  
**1,19**

 **1,00 € Bonus**



**Hochland Sandwich Scheiben Gouda** Schmelzkäse, 45% Fett i.Tr., je 150-g-Pckg.

 **0,20 € Bonus**

**Maggi Delikatesse Sauce** versch. Sorten, ausreichend für 2 x 0,25 Liter, je Pckg.



**Aktion**  
**0,99**

 **0,10 € Bonus**



**Wiltmann Salami** versch. Sorten, je 80-g-Pckg. (1 kg = 16.13)

**Aktion**  
**1,29**

 **1,00 € Bonus**

**Dr. Oetker La Mia Grande** versch. Sorten, tiefgefroren, je 380-g-Pckg. oder **La Mia Familia** versch. Sorten, tiefgefroren, je 480-g-Pckg.



 **0,10 € Bonus**

**Rockstar Energy Drink** versch. Sorten, koffeinhaltig, je 0,5-l-Dose (1 l = 1.98) zzgl. 0.25 Pfand



**Knaller**  
**0,99**

 **0,10 € Bonus**



**Ferrero Kisschen** je 178-g-Pckg. (1 kg = 13.99) oder **Mon Chéri** je 157-g-Pckg. (1 kg = 15.86)

**Aktion**  
**2,49**

 **0,70 € Bonus**

**Teekanne Verführerischer Früchtetee** versch. Sorten, je 45-g-Pckg. oder **Ländertee** versch. Sorten, je 55-g-Pckg.



Druckfehler vorbehalten. Abgabe nur in haushaltsüblichen Mengen. Aktionspreise sind zeitlich begrenzt. Verkauf nur solange der Vorrat reicht.

**REWE**  
Aupperle

# ... Bei uns trifft man sich! 4x in Fellbach!



**Philadelphia**  
versch. Sorten,  
je 175-g-Pckg.  
(1 kg = 5.71)

**Knaller**  
**1.00**



**Milram**  
Müritzer Scheiben oder  
Reibkäse Aufauf-Liebe  
je 150-g-Pckg./Btl.  
(1 kg = 9.93)

**Knaller**  
**1.49**



**Weihenstephan**  
Haltbare Milch  
1,5/3,5% Fett,  
je 1-l-Pckg.

**Aktion**  
**1.19**



**Landliebe**  
Frucht- oder  
Naturjoghurt  
versch. Sorten,  
je 500-g-Glas  
(1 kg = 2.00)  
zzgl. 0.15 Pfand

**Knaller**  
**1.00**



**Dr. Oetker**  
Pizza Tradizionale  
Salame Romano  
tiefgefroren,  
je 385-g-Pckg.  
(1 kg = 5.77)  
oder Die Ofenfrische  
Vier Käse  
tiefgefroren,  
je 410-g-Pckg. (1 kg = 5.41)

**Aktion**  
**2.22**



**Barilla**  
Pesto Rosso  
je 200-g-Glas  
(1 kg = 8.95)  
oder Pesto Genovese  
je 190-g-Glas  
(1 kg = 9.42)

**Knaller**  
**1.79**



**Hitschies**  
Fruchtgummi  
versch. Sorten,  
je 125-g-Btl. (1 kg = 7.92)

**Aktion**  
**0.99**



**demeter**

**Huober**  
Kinderbrezel  
je 125-g-Btl.  
(1 kg = 11.92)

**Aktion**  
**1.49**



**Barilla**  
Classic Pasta  
versch. Ausformungen,  
je 500-g-Pckg.  
(1 kg = 1.98)

**Knaller**  
**0.99**



**Aus deiner Region**

**Bürger**  
Maultaschen  
traditionell  
schwäbisch,  
je 360-g-Btl.  
(1 kg = 4.14)

**Aktion**  
**1.49**



**Aus deiner Region**

**Württemberg:**  
Fellbacher  
Weingärtner  
Trollinger  
»Kernenturm«  
feinherb, QbA,  
je 1-l-Fl.

**Aktion**  
**4.79**



**Aus deiner Region**

**Württemberg:**  
Remstallkellerei  
2023er Riesling  
»SchilfSandStein«  
trocken, QbA,  
je 0,75-l-Fl.  
(1 l = 9.19)

**Aktion**  
**6.89**

**4x in FELLBACH**

Stuttgarter Straße 32  
Bühlstraße 138  
Oeffingen, Daimlerstr. 18  
Gotthilf-Bayh-Str. 13/1  
Hegnach, Oeffinger Str. 1

- Telefon 0711 / 58 98 44
- Telefon 0711 / 300 84 05
- Telefon 0711 / 34 24 79 48
- Telefon 0711 / 305 47 34
- Telefon 07151 / 502 78 84

Kundenfreundliche Öffnungszeiten: Montag bis Samstag von 7 bis 22 Uhr

Weitere Angebote  
in der REWE App.  
Jetzt  
herunterladen.



Druckfehler vorbehalten. Abgabe nur in haushaltsüblichen Mengen. Aktionspreise sind zeitlich begrenzt. Verkauf nur solange der Vorrat reicht.

REWE Markt GmbH, Domstr. 20 in 50668 Köln, Namen und Anschrift der Partnermärkte finden Sie unter www.rewe.de oder der Telefonnummer 0221 - 177 397 77. Unser Unternehmen ist Bio-zertifiziert durch DE-ÖKO-006.

**REWE**  
Aupperle

# REGIONALE WOCHENANGEBOTE

Total regional



## REGIONALE SPITZENQUALITÄT

• Wir beziehen unsere Rinder & Schweine von eigenen Vertragslandwirten aus dem Rems-Murr-Kreis, dem Kreis Hohenlohe und der Schwäbischen Alb. Dabei legen wir Wert auf kurze Transportwege sowie gentechnikfreie, hofeigene Futtermittel.

• Wir betreuen unsere Schlachtung in Zusammenarbeit mit dem Metzgerschlachthof in Göppingen.

• Wir zerlegen, produzieren und veredeln unsere Fleisch- & Wurstwaren komplett selbst in Schorndorf.



Aktion

**1.99**

**Gulasch vom Rind**  
100g  
(1 kg 19.90€)



Aktion

**1.99**

**Rinderrouladen**  
aus der Keule  
geschnitten  
(1 kg 19.99€)  
100g



Aktion

**4.99**

**Pfefferbeißer**  
5 Stück à 60 g  
300g Packung  
(1 kg 16.63€)



Aktion

**3.99**

**Saitenwürstchen**  
5 Stück à 60 g  
300g Packung  
(1 kg 13.30€)



**Hausmacher Vesper**  
Schwäbisch Deftig  
(1 kg 12.63€)  
300g Packung

Aktion

**3.79**



Aktion

**2.29**

**Aufschnitt gemischt**  
Geschnitten  
125g Packung  
(1 kg 18.32€)



Aktion

**2.39**

**Fleischsalat**  
(1 kg 11.95€)  
200g Becher



**Barbarossaschinken**  
Geschnitten  
(1 kg 23.92€)  
125g Packung

Aktion

**2.99**

**Bacon Frühstücksspeck**  
Hauchdünne Scheiben  
100g Packung  
(1 kg 17.90€)

Aktion

**1.79**

**Kalbsfleisch Leberwurst**  
Fein und Delikat  
150g Packung  
(1 kg 12.27€)

Aktion

**1.99**

**Remstal Salami**  
Geschnitten  
100g Packung  
(1 kg 19.90€)



Aktion

**1.99**



Aktion

**1.25**

**Oma Helenes Maultaschen**  
Nach Schorndorfer  
Traditionsrezept  
Ca. 400g Packung  
100g (1 kg 12.50€)



### HEIMATLIEBE

Regionale Wertschöpfung in Schorndorf und Unterstützung der heimischen Landwirtschaft und Fruchtfolge auf den Feldern im Ländle.

### TIERWOHL

Artgerecht Tierhaltung im schwäbischen Umland mit kurzen Transportwegen und gentechnikfreien, hofeigenen Futtermitteln.

### NATÜRLICHKEIT

100% Naturgeschmack durch Verzicht auf Gentechnik, Geschmacksverstärker oder Farbstoffe



**KUNDENFREUNDLICHE ÖFFNUNGSZEITEN: MO.-SA. 7 BIS 22 UHR**

SIE FINDEN UNS IN DER: Stuttgarter Straße 32, Bühlstraße 138, Daimlerstraße 18 in 70736 Fellbach und Gotthilf-Bayh Straße 13/1 in 70736 Fellbach-Schmiden sowie in der Oeffingerstraße 1 in 71334 Waiblingen-Hegnach

